

**OCENA TECHNICZNA nr: 40593/25**

z dnia: 2025/06/04

Wykonawca wyceny : in . Mateusz Michał Dzik

Wła ciciel: GEOFIZYKA TORU Spółka Akcyjna  
Adres: ul. Bolesława Chrobrego 50, 87-100 Toru  
Zadanie: Okre lenie warto ci rynkowej pojazdu

**DANE IDENTYFIKACYJNE POJAZDU**

Dane: [D] VI-2025

Marka: TOYOTA Rok produkcji: 2012  
Model: Hilux TDI-CR MR`12 E5 2.7t  
Wersja: DLX 4WD Nr rejestracyjny: CT 5815J  
Rodzaj pojazdu: Samochód ci arowy do 3.5t VIN: AHTFR22G706054532

Nr INFO-EKSPERT	037-02241
Data pierwszej rejestracji	2013/06/19
Wskazanie drogomierza	263482 km
Okres eksploatacji pojazdu (13/06/19-25/06/04)	143 mies.
Rodzaj nadwozia	pick-up z podwójn kabin 4 drzwiowy 5 osobowy
Liczba osi / Rodzaj nap du / Skrzynia biegów	2 / 4WD (4x4) / manualna
Oznaczenie silnika	2KD-FTV
Jednostka nap dowa	z zapłonem samoczynnym
Pojemno / Moc silnika	2494 ccm / 106kW (144KM)

**WYPOSA ENIE (2011.11-2013.02)**

L.p.	Nazwa elementu wyposa enia	L.p.	Nazwa elementu wyposa enia
1	ABS - system zapobiegaj cy blokowaniu kół	9	Poduszka powietrzna pasa era
2	Blokada mechanizmu ró nicowego aktywna LSD	10	+Snorkel
3	Immobilizer	11	Szyba tylna ogrzewana
4	+Klatka bezpiecze stwa	12	Szyby regulowane elektrycznie
5	Klimatyzacja	13	+Wci garka z płyt monta ow
6	Lusterka zewn trzne podgrzewane elektrycznie	14	Wspomaganie układu kierowniczego
7	Lusterka zewn trzne regulowane elektrycznie	15	Zamek centralny zdalnie sterowany
8	Poduszka powietrzna kierowcy		

**OPISY DOTYCZ CE POJAZDU**

Pojazd zbadałem w Toruniu ul. Chrobrego 50 - baza Geofizyka Toru . Stwierdziłem nast puj ce uszkodzenia:

1. Nadwozie pojazdu - liczne zarysowania i ubytki powłoki lakierowej, zagi cia, ubytki powłoki lakierowej
2. Wn trze pojazdu - zabrudzone
3. Przedni zderzak - zamontowany prowizorycznie, p kni ty, po naprawie
4. Przedni lewy błotnik - zdeformowany
5. Przednie lewe drzwi - zdeformowane, wyłamane
6. Przednie prawe drzwi - zdeformowane
7. Tyłne prawe drzwi - zdeformowane
8. System ABS - niesprawny
9. Hamulec zasadniczy - niska sprawno
10. Hamulec postojowy - uszkodzony

11. Przekładnia kierownicza - nieszczelna
12. Drążek kierowniczy - wyczuwalny luz
13. Układ wspomagania kierownicy - niesprawny
14. Przednie lewe koło - wyczuwalny luz
15. Sworznie przedni prawy - wyczuwalny luz
16. Łącznik stabilizatora przedni prawy - wyczuwalny luz
17. Przednie opony - zużycie nierównomierne
18. Przedni most - wyczuwalny luz, widoczny wyciek
19. Poszycie tapicerskie fotela kierowcy - uszkodzone

**NADWOZIE:**

W dostatecznym stanie technicznym. Liczne zarysowania powłoki lakierowej, liczne zagięcia. Ogniska korozji.

**RAMA:**

Skorodowana, zdeformowane poprzeczki ramy w przedniej części, zagięte punkty mocowania wahaczy przednich, wsporników chłodnic, belki poprzecznej, wspornika zawieszenia skrzyni biegów.

**WNĘTRZE POJAZDU:**

Zabrudzone, trwale poplamione i odbarwione poszycia tapicerskie.

**UKŁAD HAMULCOWY:**

Hamulec postojowy - niesprawny, zasadniczy - niedostateczny.

**UKŁAD KIEROWNICZY:**

Wspomaganie układu kierowniczego niesprawne, wycieki z przekładni kierowniczej.

**ZAWIESZENIE:**

Tylne resory - odształcone, łącznik stabilizatora prawy - wyczuwalny luz, sworznie przedni prawy - wyczuwalny luz, koło przednie lewe - wyczuwalny luz.

**UKŁAD NAPĘDOWY:**

Przedni most - widoczne wycieki, wyczuwalny luz.

**SILNIK:**

Nie stwierdzono nieprawidłowości.

**UKŁAD WYDECHOWY:**

Skorodowany.

Rzeczoznawca nie bierze odpowiedzialności za stan techniczny oraz wady ukryte wycenianego pojazdu.

---

Wycenę sporządził:

..... pieczęć .....

Dnia ..... r.

# DOKUMENTACJA FOTOGRAFICZNA

do wyceny nr: 40593/25

z dnia: 2025/06/04

## DANE IDENTYFIKACYJNE POJAZDU

Dane: [D] VI-2025

Marka: TOYOTA

Rok produkcji: 2012

Model: Hilux TDI-CR MR`12 E5 2.7t

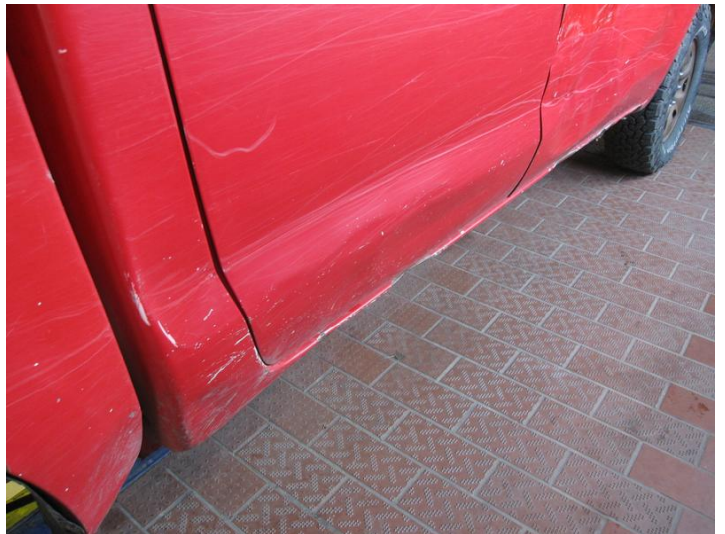
Wersja: DLX 4WD

Nr rejestracyjny: CT 5815J

Rodzaj pojazdu: Samochód ciarowy do 3.5t













# ARKUSZ BADANIA POWŁOKI LAKIEROWEJ

do wyceny nr: 40593/25

z dnia: 2025/06/04

Wykonawca wyceny : in . Mateusz Michał Dzik

Właściciel: GEOFIZYKA TORU Spółka Akcyjna

Adres: ul. Bolesława Chrobrego 50, 87-100 Toru

Zadanie: Określenie wartości rynkowej pojazdu

## DANE IDENTYFIKACYJNE POJAZDU

Dane: [D] VI-2025

Marka: TOYOTA

Rok produkcji: 2012

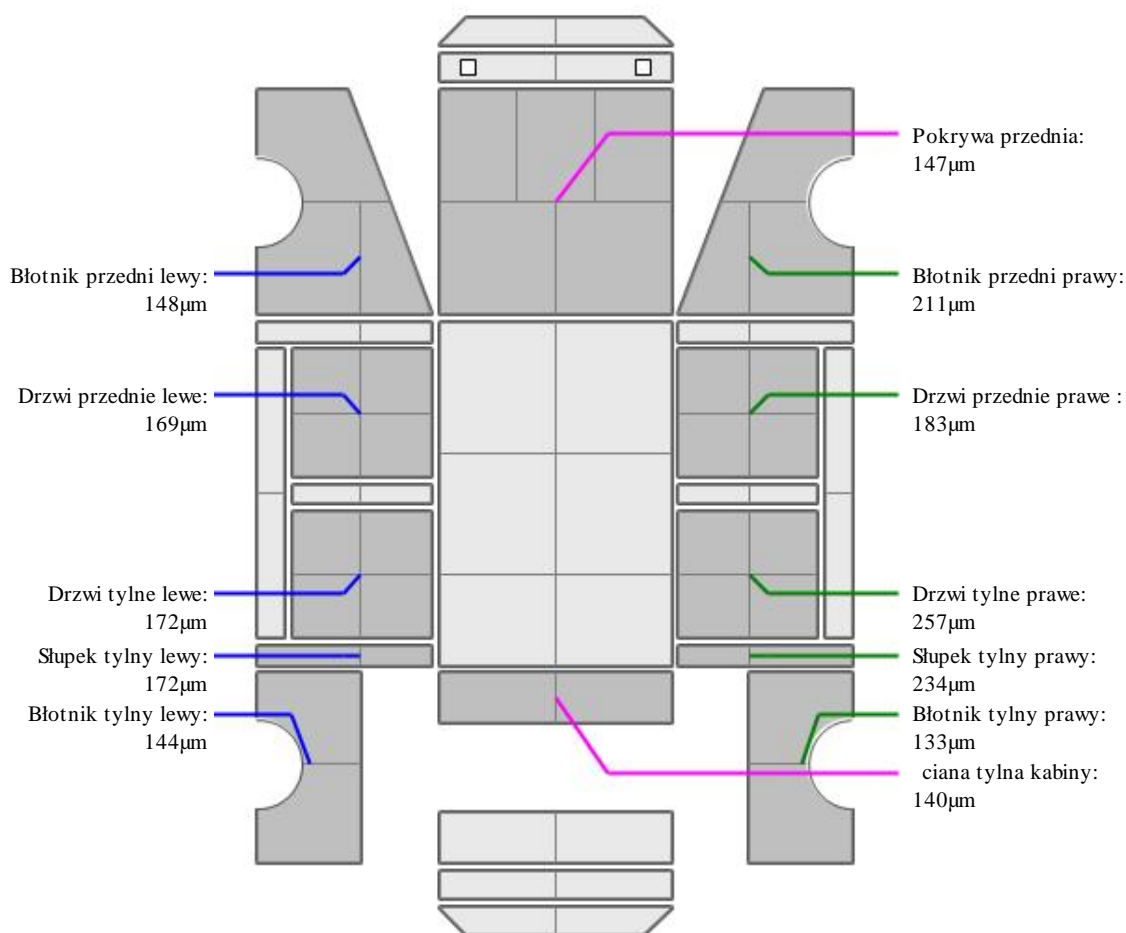
Model: Hilux TDI-CR MR`12 E5 2.7t

Wersja: DLX 4WD

Nr rejestracyjny: CT 5815J

Rodzaj pojazdu: Samochód ciężarowy do 3.5t

## OPIS POWŁOKI LAKIEROWEJ



## INFORMACJE DODATKOWE

Pomiar powłoki lakierowej dokonano skalibrowanym urządzeniem pomiarowym SaluTron ComBi-D3 nr.3078 wyprodukowanym przez SaluTron Messtechnik GmbH.